



territoire
d'énergie

LOIRE-ATLANTIQUE

Bienvenue sur le Stand Éclairage public des collectivités

Le 22 juin 2022



www.sydel.fr

Les intervenants : Élu Responsable et Collaborateurs du stand Éclairage public des collectivités



Stand
Éclairage public
des collectivités



Patrick BERTIN

Vice-Président de Territoire d'Énergie Loire-Atlantique
Vice-Président de Grand-Lieu Communauté
Maire de Saint-Colomban
Pilote de la Commission Eclairage Public
de Territoire d'Énergie Loire-Atlantique



Frédéric Dunet

1er Vice-Président
de Territoire d'Énergie Loire-Atlantique
Conseiller communautaire de la
Presqu'île de Guérande-Atlantique
1^{er} Adjoint de Guérande



Fabien JAHENY

Responsable
Service Qualité et Expertise
Éclairage public



Séverine CHAMP

Conceptrice Eclairagiste

Au programme du stand



Stand
Éclairage public
des collectivités

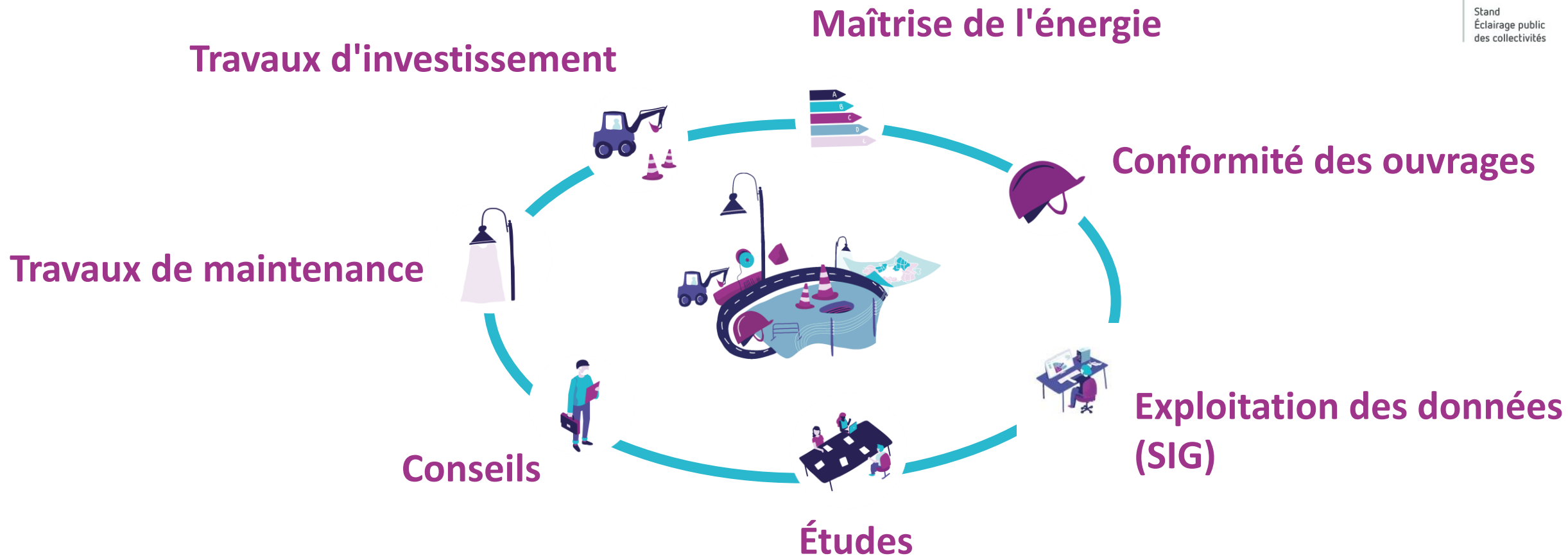
- I. Les missions éclairage public
- II. Les politiques d'éclairage public
- III. Le conseil
- IV. Le projet « boules et ballons »

I. Les missions d'éclairage public

Les missions d'éclairage public



Stand
Éclairage public
des collectivités



II. Les politiques d'éclairage public

Clarifier nos engagements sur l'éclairage public



1



- **Rédiger un catalogue des actions** en lien avec les différents transferts de compétences
- **Informers la collectivité de son "contrat"** avec Territoire d'Énergie Loire-Atlantique

2



- **Nous devons rendre compte de nos actions** par le biais d'un **bilan annuel**
- **Apporter de la transparence et de la confiance** vers vous, collectivités adhérentes

Le projet de bilan annuel



- Présenter le **parc d'éclairage public de la collectivité**, le **patrimoine** et son **fonctionnement**
 - Patrimoine éclairage public
 - Indicateurs énergétiques
 - Qualité du service

- Rappeler les **transferts de compétence** et **services apportés**

- Rappeler les **actions en cours** dans les domaines de l'investissement et de la maintenance en éclairage public

Le projet de bilan annuel



Stand
Éclairage public
des collectivités

Rénovation de 49 points
soit 10% du parc

Suppression des 14 BF
Réduction à 22 luminaires
type boule

Economie de
9 800 kWh/an
1 957€/an

COLLECTIVITE

Patrimoine éclairage public

	2020	2021	EPCI 2021	SYDELA 2021
Nombre de point lumineux	480	480	6350	113364
<i>Dont nombre de point lumineux avec source LED</i>	245	294	1818	19376
Pourcentage du parc en source LED	51%	61%	28,6%	17,1%
Nombre d'armoire de commande EP	20	20	237	4243
Linéaire de réseau EP	15Km	15 Km	213 Km	3810 Km
<i>Dont linéaire de réseau souterrain</i>	11Km	11 Km	163 Km	2519 Km
<i>Dont linéaire de réseau aérien</i>	4 Km	4 Km	47 Km	1282 Km
Nombre de lanterne équipée de source « ballon fluo »	14	0	374	7612
Nombre de point lumineux avec lanterne type « boule »	57	22	600	7007

*
Observations 49 pts rénovés

Indicateurs énergétiques

	2020	2021	EPCI 2021	SYDELA 2021
Consommation de l'éclairage public (kWh/an)	98 200	88 400		
Dépenses énergétiques (euros)	18 578	16 621		
Puissance moyenne des points lumineux (kW/points lumineux)	204.5	184.2		

*
Observations : indicateurs nationaux

III. Le conseil

- SDAL
- PPI
- Conseil année N+1

Les Schémas Directeurs d'Aménagement Lumière (SDAL)



Qu'est-ce qu'un SDAL ?

- **Vision globale**
- Toutes les **préconisations** liées à l'éclairage public

LES INTERETS

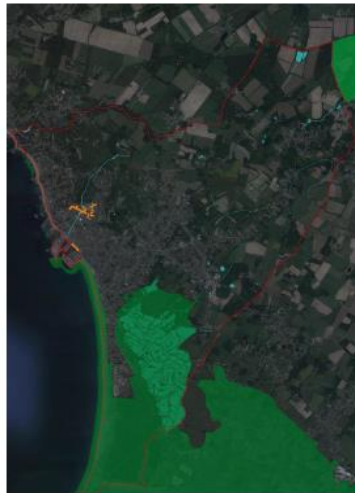
- Avoir une **vision claire et homogène** du parc d'éclairage public
- Affirmer l'**identité de la collectivité**
- Avoir un **éclairage adapté et ajusté** en fonction des besoins

Coucher du Soleil > 23h



Allumage à 100 % des scénario A, B et C

23h > 6h



Scénario A : Abaissement à 50%
Scénario B et C : Extinction

6h > lever du Soleil



Allumage à 100% des scénario A, B et C

Les Programmes Pluriannuels d'Investissements



Stand
Éclairage public
des collectivités

Qu'est-ce qu'un PPI ?

Planification des travaux par **année**, par **priorité** et en fonction du **budget** et de la **durée**

Qu'est-ce qu'il comprend ?

- Contrôle terrain
- Estimations financières
- Planification des travaux
- Calcul des gains énergétiques

Dossier 4 – Rue du pré au Gué

- **Rues concernées :**
 - Rue du pré au gué:
 - 5 luminaires sur mât
 - Rénovation du réseau souterrain
- **Montant des travaux :**
 - 22 146 €
 - Participation : 14 395€

- **Gain énergétique annuel :**
 - 65%



IV. Le projet "boules" et "ballons fluorescents"

Le projet "boules et ballons fluo"

Un luminaire à source « BALLON FLUORESCENT » c'est quoi ?

- Luminaire équipé d'une **lampe à vapeur de mercure**, appelée familièrement «**BALLON FLUORESCENT**»
- Interdites à la vente depuis 2015
- Luminaire énergivore, vétuste et non réparable



Stand
Éclairage public
des collectivités



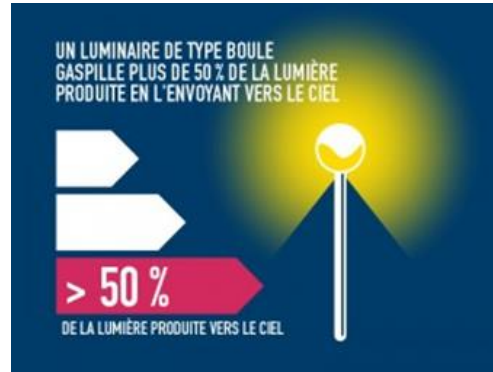
Sur le périmètre de Territoire d'Énergie Loire-Atlantique

Environ **8 100 lanternes** équipées de
sources à vapeur de mercure
dont **1 000** sont des luminaires de type
« **BOULE** »

Le projet "boules et ballons fluo"

Un luminaire « BOULE » c'est quoi ?

- Un luminaire dont le **flux lumineux est émis à 360°**
- Surtout de forme **sphérique** mais nous associons sous le terme « **BOULE** » les **luminaires carrés**, ou **autres émettant à 360°**.



Stand
Éclairage public
des collectivités

**Sur le périmètre de
Territoire d'Énergie Loire-Atlantique**

Environ **7 000 lanternes** type boule très énergivores
Et produisant une **pollution lumineuse**

Le projet "boules et ballons fluo"



Stand
Éclairage public
des collectivités

13 avril 2015

27 décembre 2018

Les « Ballons
Fluorescents » sont
interdits à la vente

Les « Boules » sont
à **remplacer**
avant le 31/12/2024

Le projet "boules et ballons fluo"



Réflexions

- > **Éradiquer ces 2 types de luminaire en 5 ans**
- > **Programmer ces travaux** selon un ordre prédéfini (suivant les PPI ou selon un fort gain énergétique)
- > Un dossier travaux = **rénovation des points lumineux concernés** sur une armoire

Projet en cours d'élaboration

Le projet "boules et ballons fluo"



Stand
Éclairage public
des collectivités

LES GAINS

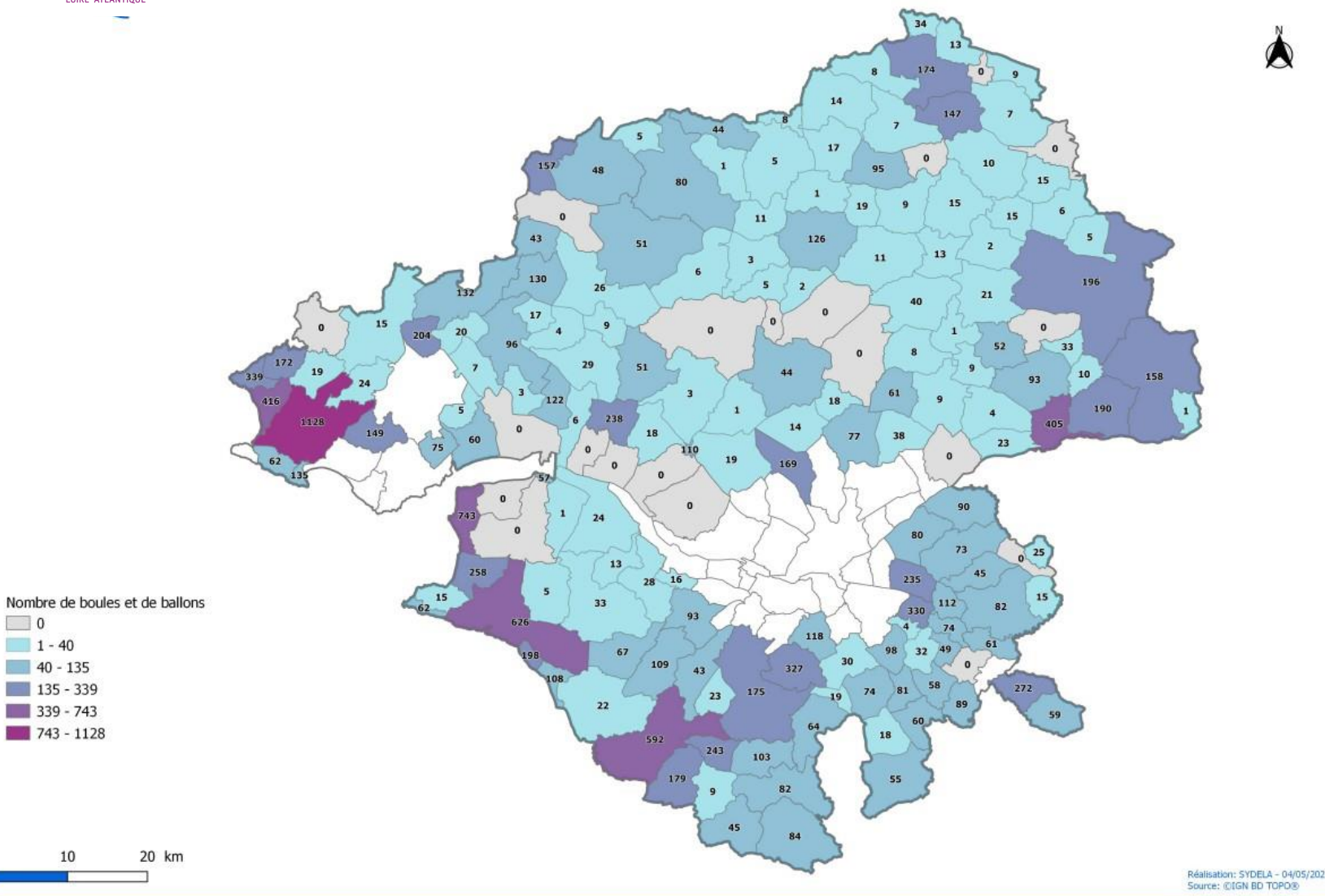
- **Amélioration de la qualité** de l'éclairage
- **Réduction des consommations** d'énergie conséquente
- **Réduction du taux de panne** lié à la vétusté de ces luminaires
- **Réduction de la pollution lumineuse**, obligation pour 2025

Exemple

Le **remplacement** des 14 000pts concernés entraine la **réduction** de 65% de la consommation par point, soit sur le territoire de **Territoire d'Énergie Loire-Atlantique** 3 500 MWh/an.

Le projet "boules et ballons fluo"

Nombre de luminaires de type boule ou ballon par commune



Stand
Éclairage public
des collectivités

POUR EN SAVOIR PLUS....

Sur l'Éclairage public

➤ Connectez-vous sur www.sydela.fr

➤ Page dédiée « Éclairage public »
www.sydela.fr > Onglet « Missions » > Page « L'Éclairage public »

➤ Fiche métier « Éclairage public »
www.sydela.fr > Page d'accueil > Rubrique « Les Documents » > Catégorie « Fiches métier »

➤ Page dédiée « Maintenance Éclairage public »
www.sydela.fr > Onglet « Missions » > Page « La maintenance et l'Exploitation de votre Éclairage public »

➤ Fiche métier « Maintenance Éclairage public »
www.sydela.fr > Page d'accueil > Rubrique « Les Documents » > Catégorie « Fiches métier »

➤ Webinaire « Éclairage public et Infrastructures de communications électroniques »
www.sydela.fr > Onglet « Présentation » > Page « Les webinaires thématiques du SYDELA »



CONTACTEZ-NOUS !



Fabien JAHENY

Responsable
Service Qualité et Expertise
Éclairage public
06 20 31 73 89
fabien.jaheny@sydela.fr



Séverine CHAMP

Conceptrice Eclairagiste
06 18 75 25 80
severine.champ@sydela.fr

Pour une demande particulière à un autre service :

Accueil de Territoire d'Énergie Loire-Atlantique - 02 51 80 45 70 - contacts@sydela.fr

RETROUVEZ-NOUS EN LIGNE !



[SYDELA](#)



[SYDELA LOIRE-ATLANTIQUE](#)



territoire
d'énergie

LOIRE-ATLANTIQUE