

TERRITOIRE D'ÉNERGIE LOIRE-ATLANTIQUE (TE44) & ENEDIS AU CŒUR DE LA DISTRIBUTION ÉLECTRIQUE

À chacun son rôle au service des collectivités

Les collectivités sont propriétaires des réseaux et
Autorité Organisatrice du service public de la distribution. =
Elles ont délégué cette compétence à **Territoire d'énergie Loire-Atlantique**.

La gestion et l'exploitation du service public sont assurées par **Enedis**.

1

LA PRODUCTION

**Activités
en concurrence**

- Nucléaire
- Thermique
- Hydraulique
- Solaire
- Éolien

2

LE TRANSPORT

**Activité régulée
en monopole**

Très haute tension de
63 000 à 400 000 volts

Rte

3

LA DISTRIBUTION

**Activité régulée
en monopole**

- Moyenne tension :
20 000 volts
- Basse tension :
400 volts

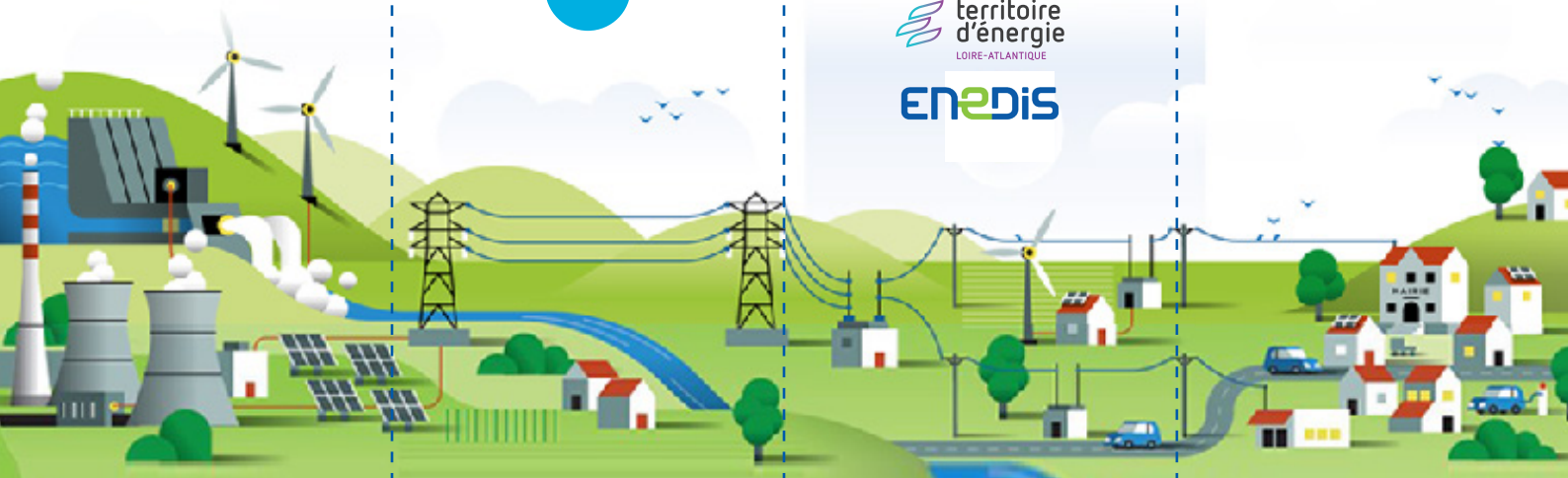
**territoire
d'énergie**
LOIRE-ATLANTIQUE
ENEDIS

4

LA FOURNITURE

**Activité
en concurrence**

Assure la
commercialisation
aux clients finaux



La concession de distribution électrique



ACTEUR PUBLIC RÉFÉRENT
DES ÉNERGIES AU SERVICE
DES COLLECTIVITÉS
LOCALES



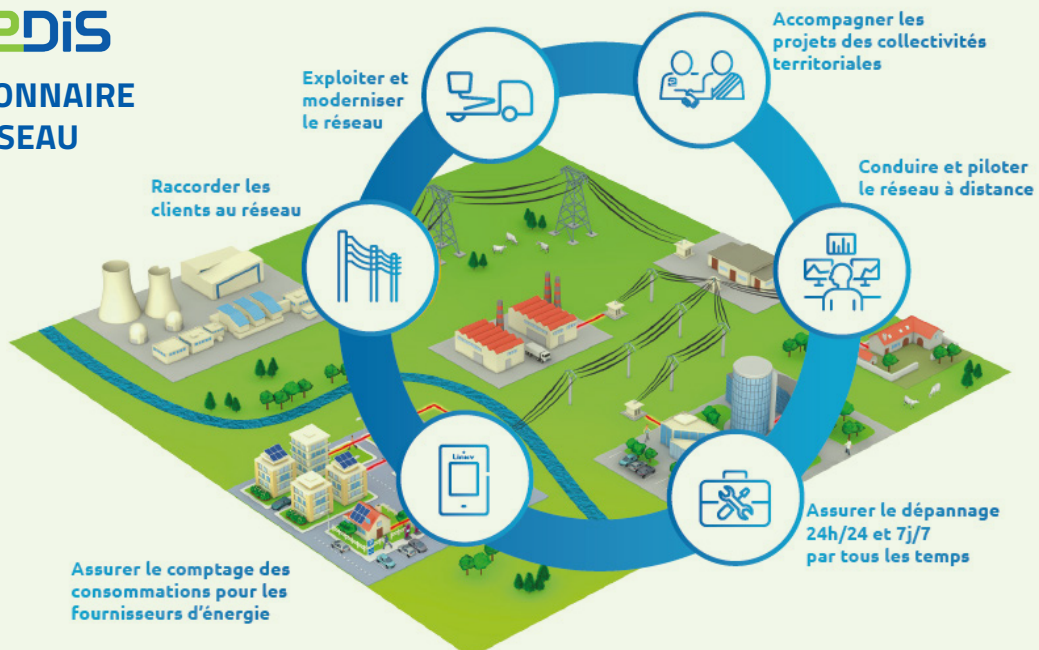
Territoire d'énergie Loire-Atlantique est la collectivité qui mutualise les compétences énergies de **180 communes et 14 intercommunalités de Loire-Atlantique** (672 301 habitants).

Propriétaire de 9 900 km de réseaux électriques moyenne tension (HTA), 10 200 km de réseaux électriques basse tension (BT) et 1 700 km de réseaux de gaz, Territoire d'énergie Loire-Atlantique **assure le contrôle de la bonne exécution du service public** par ses entreprises délégataires et au nom des communes.

Pour le réseau électrique, **Territoire d'énergie Loire-Atlantique confie la gestion et l'exploitation de ses réseaux à Enedis** et réalise une part des travaux de raccordements et d'amélioration de la qualité d'électricité en zone rurale (renforcement, extension, effacement).

Territoire d'énergie Loire-Atlantique mutualise également, pour ses adhérents, **la gestion de l'éclairage public, l'installation des infrastructures de communication électronique et une ingénierie publique au service de la transition énergétique des territoires.**

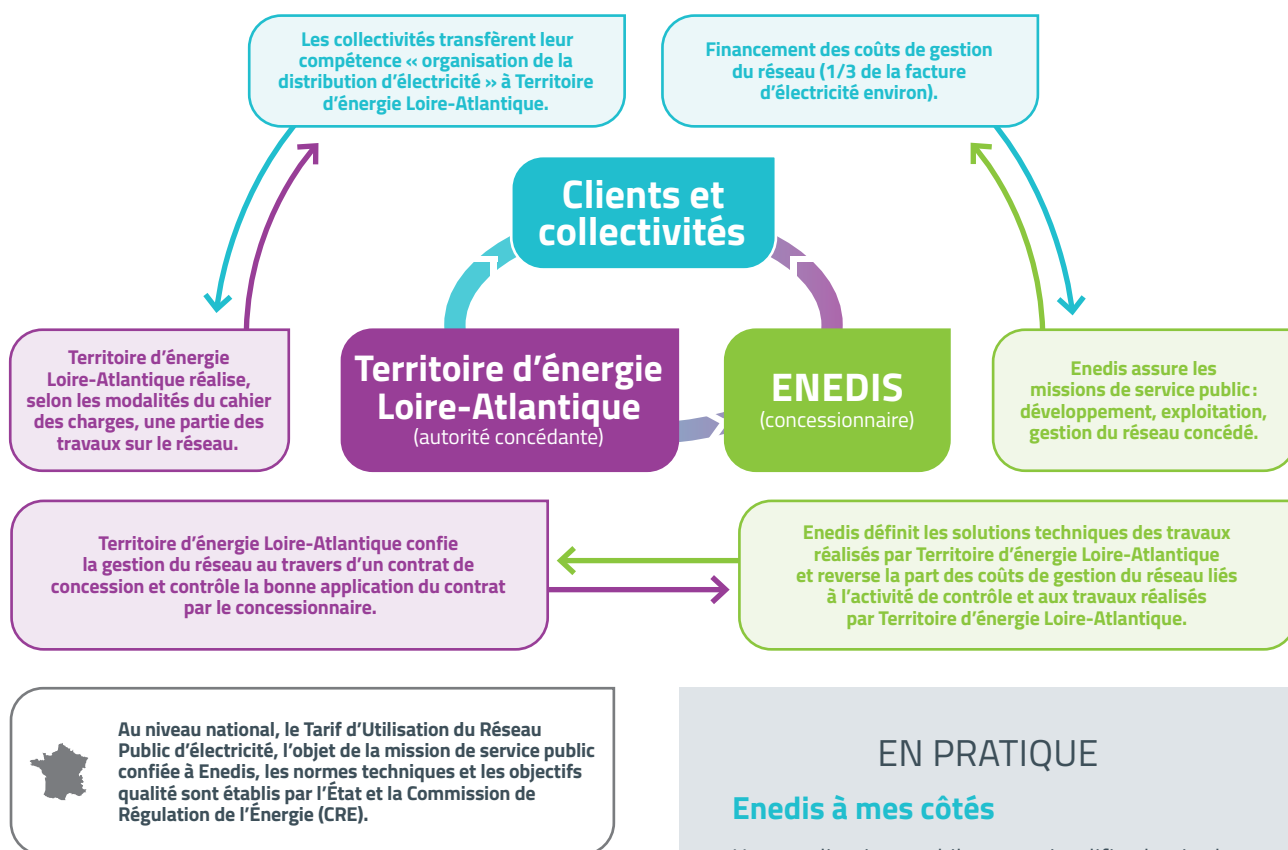
ENEDIS
GESTIONNAIRE
DU RÉSEAU



Enedis est une entreprise de service public, **gestionnaire du réseau de distribution d'électricité qui emploie 38 000 personnes. Au service de 37 millions de clients**, elle développe, exploite, modernise **1,4 millions de kilomètres de réseau électrique basse et moyenne tension** (230 et 20 000 volts) et gère les données associées.

Enedis réalise les raccordements des clients, le dépannage 24h/24, 7j/7, le relevé des compteurs et toutes les interventions techniques. Agissant pour le compte des collectivités locales, propriétaires des réseaux, Enedis est indépendant des fournisseurs d'énergie qui sont chargés de la vente et de la gestion du contrat de fourniture d'électricité.

Territoire d'énergie Loire-Atlantique & Enedis, un lien fort avec les collectivités



La répartition de la maîtrise d'ouvrage des travaux électriques

Territoire d'énergie Loire-Atlantique et Enedis se partagent la maîtrise d'ouvrage des travaux sur le réseau électrique selon des modalités fixées par le contrat de concession :

- **Territoire d'énergie Loire-Atlantique** réalise notamment, les travaux d'effacement sur le réseau Basse Tension, et les travaux de renforcement et sécurisation pour les communes rurales.
- **Enedis** réalise les travaux de renouvellement et de restructuration, les déplacements d'ouvrages et les branchements provisoires.

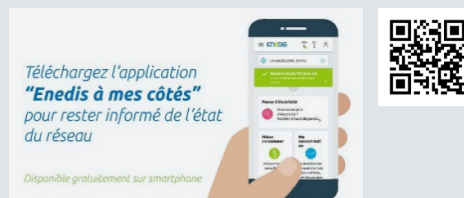
Et concernant les travaux de raccordement ?

Enedis réalise les travaux de raccordement des producteurs et des clients Moyenne Tension, ainsi que les branchements simples. Pour tout autre type de raccordement, la maîtrise d'ouvrage est partagée entre **Enedis** et **Territoire d'énergie Loire-Atlantique**, selon des modalités fixées par le contrat de concession et précisées au demandeur lors de l'instruction de sa demande d'autorisation d'urbanisme.

EN PRATIQUE

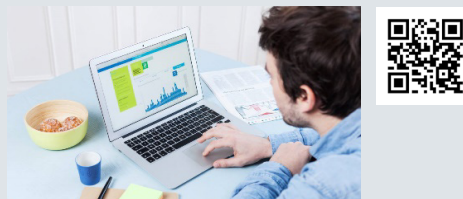
Enedis à mes côtés

Une application mobile pour simplifier la vie des clients et rester informé de l'état du réseau ! Disponible gratuitement sur tous les stores. Scannez le QR code pour la télécharger !



Espace collectivités et concessions

Un outil pour vous accompagner au quotidien ! Simulation de raccordement, accès à vos données énergétiques, cartographie du réseau, travaux Enedis, Linky...

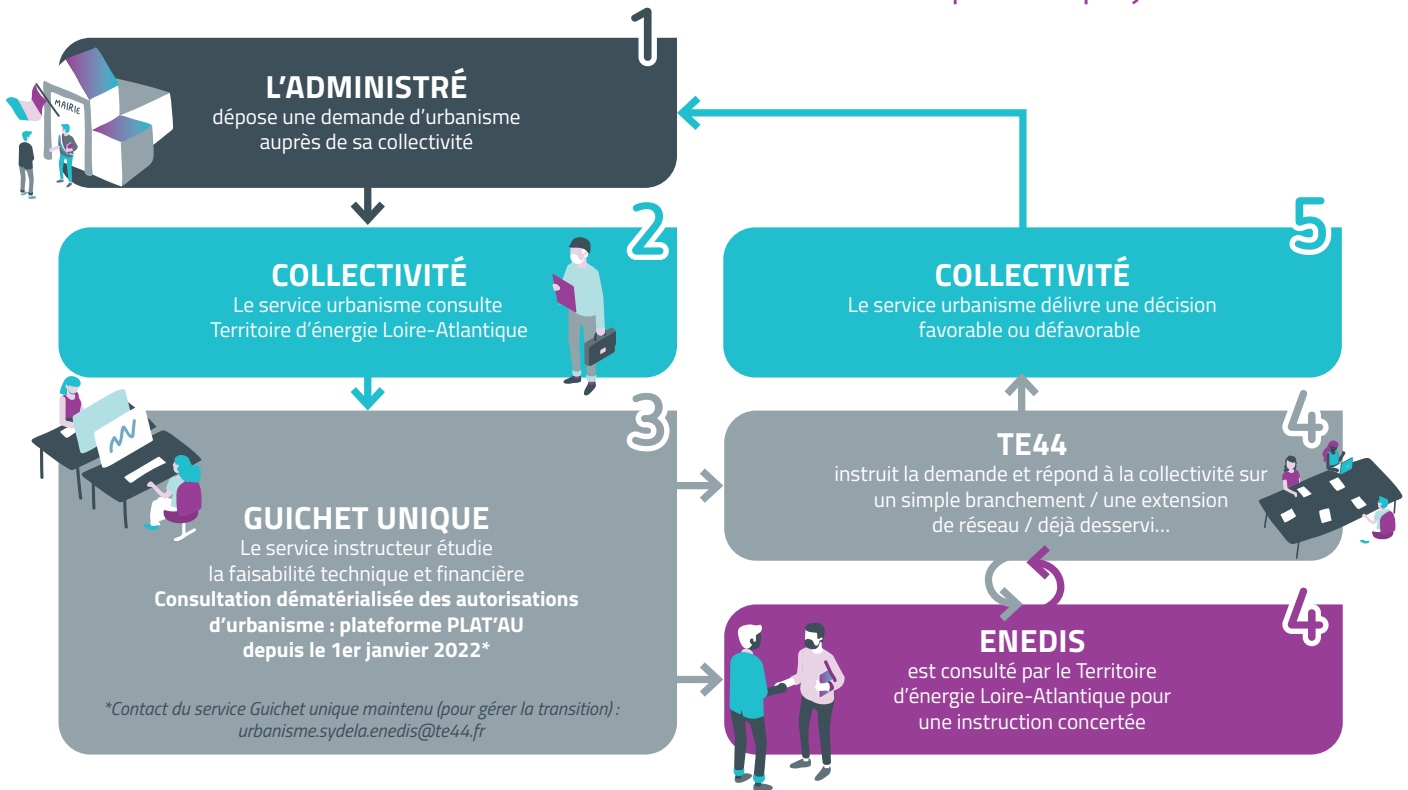


Territoire d'énergie Loire-Atlantique à mes côtés

Suivre l'état de vos chantiers avec **SYDEPRO** : www.te44.fr/espace-adherents

Urbanisme : guichet unique TE44 / Enedis

Circuit des demandes d'urbanisme sur la desserte électrique d'un projet :



Contacts et relations



Demande de raccordement

Après obtention de l'Autorisation d'Urbanisme, le demandeur adresse sa demande à Enedis via www.raccordement-entreprise-enedis.fr

Incident, situation dangereuse ou administré sans courant



Pour signaler une panne, un accident ou un danger sur le réseau électrique (accrochage de câble électrique, coffret cassé, ...) :

- Pour les particuliers : **09 726 750 44** (44 = numéro du département)
- Application mobile « Enedis à mes côtés » : voir le QR code à droite sur le document
- Ligne prioritaire pour les collectivités : **0811 010 212** + code Insee de la commune

Branchements provisoires

Le porteur du projet doit se rapprocher de son fournisseur pour effectuer sa demande de raccordement. (liste sur www.energie-info.fr ou au **0800 112 212**)

Déplacement d'ouvrage

- Concernant le réseau : demande par mail à pdl-arembt@enedis.fr ou via le portail www.raccordement-entreprise-enedis.fr
- Concernant un branchement : demande via le portail connect-racco.enedis.fr

Aléas climatiques

En cas d'incident d'ampleur significative sur les réseaux électriques, Enedis assure une relation soutenue et privilégiée avec les collectivités locales. Enedis informe les élus sur la situation globale du réseau et sur la programmation des dépannages dans leur secteur. Pour faciliter la communication et mieux anticiper la gestion de crise, Enedis met en place un réseau de Correspondants Risques Naturels (référénts tempête). En liaison directe par SMS, mail ou téléphone, les interlocuteurs territoriaux d'Enedis restent en lien avec ces correspondants pour les informer de l'évolution de la réalimentation des clients.

Travaux à proximité des ouvrages électriques

- Pour la sécurité de tous, déclarez vos travaux par une DT-DICT : www.reseaux-et-canalizations.ineris.fr ou **03 44 55 66 90**
- Enedis en Loire-Atlantique - Service DT/DICT : **02 40 41 02 50** (de 10h à 12h et de 14h à 16h)

Autres demandes (accueil client)

- Pour les clients particuliers : **09 69 32 18 82** ou serviceclients-paysdelaloire@enedis.fr
- Professionnels : **09 69 32 18 83** ou serviceclients-paysdelaloire@enedis.fr
- Entreprises : **09 69 32 18 99** ou serviceclients-entreprises-paysdelaloire@enedis.fr
- Votre interlocuteur territorial, point d'entrée privilégié de votre collectivité : voir en haut de la 1^{ère} page de la fiche synthèse



Vos interlocuteurs privilégiés

Retrouvez l'ensemble de vos interlocuteurs privilégiés élus et métiers de Territoire d'Énergie Loire-Atlantique, sur le site www.te44.fr/fiches-contacts-par-territoire

Pour signaler une réclamation

Les réclamations des usagers relatives à la qualité de fourniture, aux incidents, aux travaux ou aux raccordements peuvent nous être signalées sur le site internet de Territoire d'Énergie Loire-Atlantique www.te44.fr/reclamation pour être instruites et, le cas échéant, déclencher des travaux.

Accueil Territoire d'Énergie Loire-Atlantique

Retrouvez toutes les informations sur notre site internet : www.te44.fr

Territoire d'Énergie Loire-Atlantique
Bâtiment F - Rue Roland Garros - Parc d'activités du Bois Cesbron
CS 60125 - 44701 Orvault CEDEX 01
T. 02 51 80 45 70 - contacts@sydel.fr

