



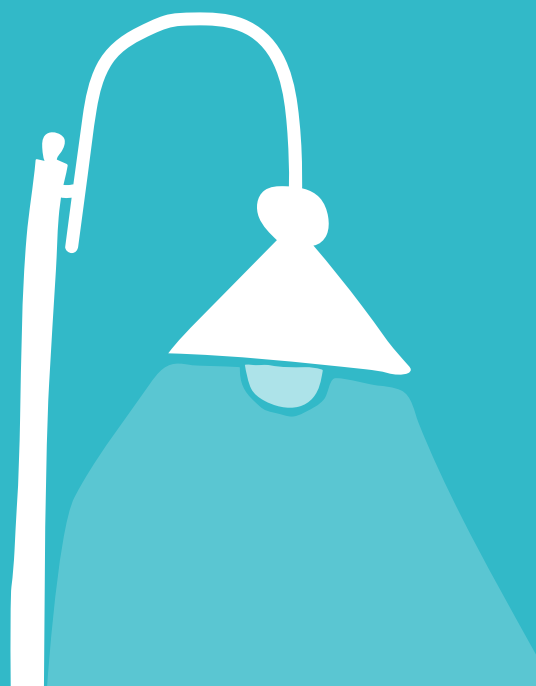
territoire  
d'énergie

LOIRE-ATLANTIQUE

CATALOGUE DE PRÉCONISATION DE MATÉRIEL  
D'ÉCLAIRAGE PUBLIC

---

ÉDITION 2024





# ÉDITO

Aujourd'hui, l'éclairage public soulève de multiples enjeux liés aux nuisances lumineuses, au respect de la biodiversité, à la sécurité des personnes ainsi qu'à la réduction des consommations d'énergie.

Pour faire face à ces défis, Territoire d'énergie Loire-Atlantique (TE44) propose à ses adhérents des appuis techniques et expertises afin de moderniser l'éclairage public du département.

TE44 vous propose ici un catalogue de mobilier d'éclairage public évalué par le Service Qualité et Expertise en Éclairage Public (SQEEP) de TE44 et retenu pour sa qualité.

Ce catalogue, destiné aux élus et services techniques de nos collectivités adhérentes, est un outil d'aide à la décision par le biais des chargés d'affaires de TE44.

Il présente une sélection non exhaustive du panel de luminaires installés sur notre territoire. Des produits absents de ce document pourront donc tout de même être retenus pour prolonger les choix existants.

Le matériel présent dans le catalogue répond aux exigences suivantes :








- Qualité générale du matériel
  - Conceptions mécanique et électrique
  - Efficacités photométrique et énergétique
- Qualité environnementale
  - Lieux de production et d'assemblage, recyclabilité, traçabilité
  - Éligibilité aux Certificats d'Economie d'Énergie (CEE) et en conformité avec l'arrêté sur les nuisances lumineuses
- Prix et délais
- Maintenabilité et remplaçabilité des composants : nous avons évalué les luminaires en fonction de critères (disponibilité de pièces détachées, facilité d'ouverture des boîtiers, etc.) puis classé et sélectionné ceux ayant une note supérieure à 6.




En effet, TE44 a à cœur d'installer sur les communes qui lui ont transféré la compétence, du matériel de qualité qui répond au mieux aux valeurs de sobriété énergétique.

# SOMMAIRE

## LUMINAIRES FONCTIONNELS

FEEZE   ABEL 	6
IZYLUM   COMATELEC 	7
TWEET   ECLATEC 	8
LUMISTREET (PRO)   PHILIPS 	9
R-LIGHT   RAGNI	11
TEKK   RAGNI 	10
EXIO   ROHL	12
TESSIA   SELUX 	13
ISARO PRO   THORN 	14

 *Luminaires préconisés pour les remplacements sur supports type «PBA» (Poteau Béton Armé)*



## LUMINAIRES URBAINS

TECEO   COMATELEC	16
FLEXIA   COMATELEC	17
YOA   COMATELEC	18
ITEM   ECLATEC	19
ARO   RAGNI	20
CITYSOUL   PHILIPS	21
TEOS   ROHL	22
AVANZA   SELUX	23
YLOO   SELUX	24
URBA   THORN	25
DYANA   THORN	26
RFL   WEEF	27
VFL   WEEF	28
EVO ODO KAA   WEEF	29

## LUMINAIRES RÉSIDENTIELS

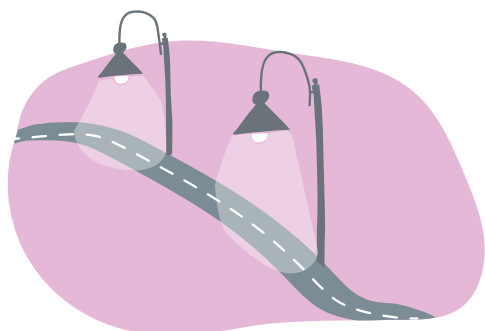
LINK   ECLATEC.....	32
CITYCHARM CORDOBA   PHILIPS.....	33
CIRKO   RAGNI.....	34
VASCO   ROHL.....	35
CARO   ROHL.....	36
PLURIO   THORN.....	37
FLOW   THORN.....	38
URBA DECO   THORN.....	39

## LUMINAIRES 4 FACES

STYLAGE   COMATELEC.....	42
STANZA   GHM.....	43
CLASSICSTREET   PHILIPS.....	44
MONTMARTRE   LENZI.....	45
VENCE   RAGNI.....	46
EMBLEME   RAGNI.....	47

## LUMINAIRES AUTONOMES

SMARTLIGHT   FONROCHE LIGHTING.....	50
COMBI/MULTI TOP   NOVEA ENERGIES.....	51



## ENSEMBLES URBAINS

### BORNES D'ÉCLAIRAGE

TEO / VENGO   ECLATEC.....	52
KIMO / DELTA / TEMPO   LAGO.....	53
NOTCH   SELUX.....	54
SEVEN / ONE   TMC INNOVATION.....	55

### ENSEMBLES GRAPPE

MONOFLOOD   MEYER.....	56
OLIVIO   SELUX.....	57
CONTRAST   THORN.....	58

## SUPPORTS D'ÉCLAIRAGE

MÂTS STANDARDS.....	60
MÂTS SPÉCIFIQUES.....	61
INSTALLATIONS SUR CROSSES.....	62

## ORGANES DE COMMANDE

Les horloges astronomiques.....	64
---------------------------------	----

## MODELES DE CONTINUITE

DIVERS.....	66
-------------	----

## FEEZE

### ABEL

#### Applications

Voiries, ZAC, Parkings

#### Montage

Top de mât, Latéral sur crosse

#### Matériaux

Fonte d'aluminium, Verre

#### Protection

IP66 / IK09

#### Températures de couleurs

Ambre, 2200K, 2700K, 3000K

#### Durée de vie des LEDs

L80B50 à 120 000h

#### Indice de Maintenabilité



## AVANTAGES PRODUIT



Efficacité élevée



Multiples optiques disponibles



Ouverture sans outil



Driver, plateau LED et verre remplaçables



## IZYLUM

COMATELEC

### Applications

Voiries, ZAC, Parkings

### Montage

Top de mât, Latéral sur crosse

### Matériaux

Fonte d'aluminium, Verre

### Protection

IP66 / IK09

### Températures de couleurs

Ambre, 1700K, 2200K, 2700K, 3000K

### Durée de vie des LEDs

L95B10 à 100 000h

### Indice de Maintenabilité



## AVANTAGES PRODUIT



Multiples optiques disponibles



Ouverture sans outil



Driver, plateau LED et verre remplaçables



## TWEET



### ECLATEC

#### Applications

Voiries, Circulations douces, Lotissements, Centres-ville, ZAC, Parkings

#### Montage

Top de mât, latéral sur crosse, crosse décorative dédiée

#### Matériaux

Fonte d'aluminium, verre

#### Protection

IP66 / IK10

#### Températures de couleurs

2200K, 2400K, 2700K, 3000K

#### Durée de vie des LEDs

L90B10 à 100 000h

#### Indice de Maintenabilité



## AVANTAGES PRODUIT



Efficacité élevée



Assemblage en France



Multiples optiques disponibles



Ouverture sans outil



Driver, plateau LED et verre remplaçables





## LUMISTREET PHILIPS

### Applications

Voiries, ZAC, Parkings

### Montage

Top de mât, latéral sur crose

### Matériaux

Fonte d'aluminium, verre

### Protection

IP66 / IK09

### Températures de couleurs

1800K, 2000K, 2200K, 2700K, 3000K

### Durée de vie des LEDs

L97B10 à 100 000h

### Indice de Maintenabilité



## AVANTAGES PRODUIT



Efficacité élevée



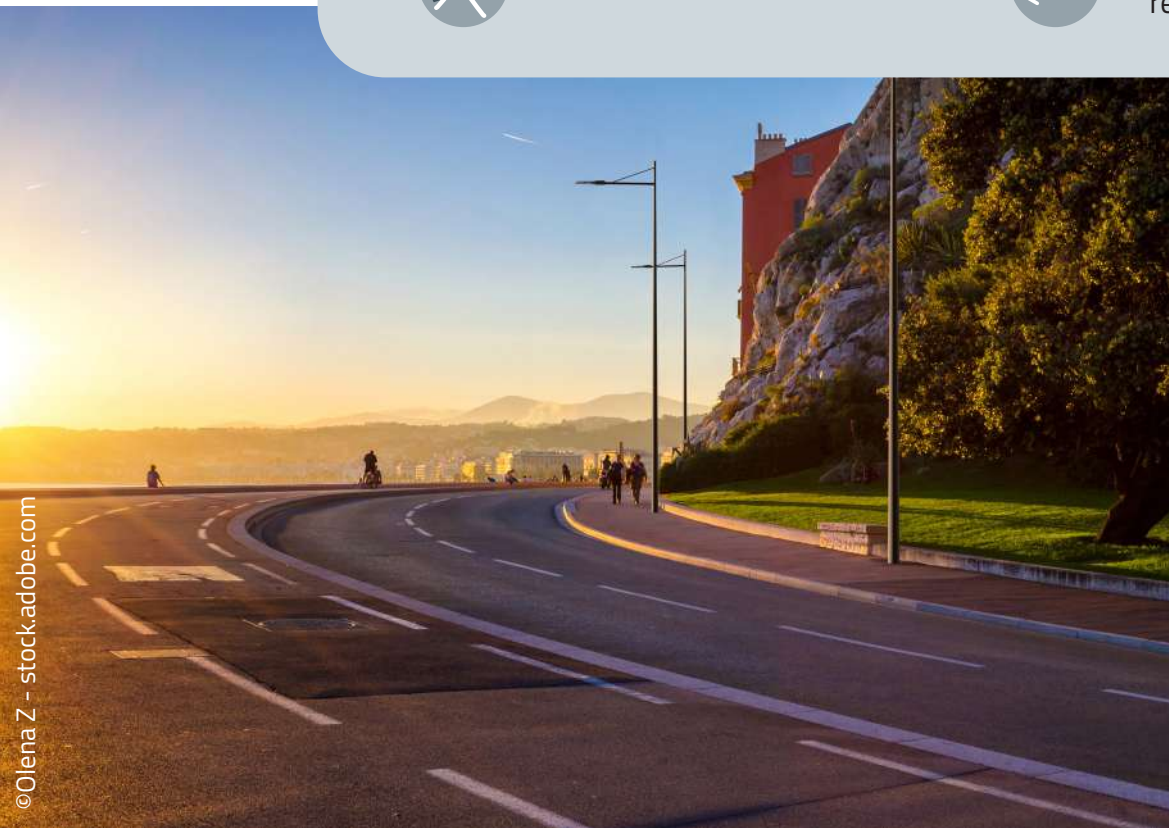
Multiples optiques disponibles



Ouverture sans outil



Driver, plateau LED et verre remplaçables



## TEKK RAGNI

### Applications

Voiries, ZAC, Parkings

### Montage

Top de mât, Latéral sur crosse

### Matériaux

Fonte d'aluminium, Verre

### Protection

IP66 / IK08

### Températures de couleurs

2200K, 2700K, 3000K

### Durée de vie des LEDs

L85B10 à 100 000h

### Indice de Maintenabilité



## AVANTAGES PRODUIT



Assemblage en France



Driver, plateau LED et verre remplaçables

# R-LIGHT

## RAGNI



### Applications

Voiries, ZAC, Parkings

### Montage

Top de mât, Latéral sur crosse

### Matériaux

Fonte d'aluminium, Verre

### Protection

IP66 / IK08

### Températures de couleurs

2200K, 2700K, 3000K

### Durée de vie des LEDs

L85B10 à 100 000h

### Indice de Maintenabilité



## AVANTAGES PRODUIT



Ouverture sans outil



Driver, plateau LED et verre remplaçables



Assemblage en France



## EXIO ROHL

### Applications

Voiries, ZAC, Parkings

### Montage

Top de mât, latéral sur crosse

### Matériaux

Fonte d'aluminium, verre

### Protection

IP66 / IK08

### Températures de couleurs

Ambre, 2200K, 2700K, 3000K

### Durée de vie des LEDs

L95B10 à 100 000h

### Indice de Maintainabilité



## AVANTAGES PRODUIT



Assemblage en France



Multiples optiques disponibles



Ouverture sans outil



Driver, plateau LED et verre remplaçables





## TESSIA SELUX

### Applications

Voiries, ZAC, Parkings

### Montage

Top de mât, latéral sur crose

### Matériaux

Fonte d'aluminium, verre

### Indice de Maintenabilité



### Protection

IP66 / IK08

### Températures de couleurs

2200K, 2700K, 3000K

### Durée de vie des LEDs

L90B10 à 100 000h

## AVANTAGES PRODUIT



Assemblage en France



Driver, plateau LED et verre remplaçables



## ISARO PRO

### THORN

#### Applications

Voiries, ZAC, Parkings

#### Montage

Top de mât, latéral sur crose

#### Matériaux

Fonte d'aluminium, verre

#### Protection

IP66 / IK09

#### Températures de couleurs

2700K, 3000K

#### Durée de vie des LEDs

L90B10 à 100 000h

#### Durée de vie des LEDs



### AVANTAGES PRODUIT



Multiples optiques disponibles



Efficacité élevée



Assemblage en France



Ouverture sans outil



Driver, plateau LED et verre remplaçables



P.L. En Trans

Bois de Beaumard

3,2 11 VERS CALV S'TE REIN

CARROSS ROBE

À CE PRIL  
LES LAPINS VONT  
PARER LES VITIC

## TECEO COMATELEC

### Applications

Voiries, ZAC, Parkings, Circulations douces

### Montage

Top de mât, latéral sur crose

### Matériaux

Fonte d'Aluminium, Verre

### Protection

IP66 / IK09

### Températures de couleurs

Ambre, 1700K, 2200K, 2700K, 3000K

### Durée de vie des LEDs

L95B10 à 100 000h

### Indice de Maintenabilité



## AVANTAGES PRODUIT



Driver, plateau LED et verre remplaçables



Multiples optiques disponibles





# FLEXIA

## COMATELEC

### Applications

Voiries, Circulations douces, Lotissements,  
Centres-ville, ZAC, Parkings

### Montage

Latéral sur crosse, suspendue

### Matériaux

Fonte d'aluminium, Verre

### Protection

IP66 / IK09

### Températures de couleurs

Ambre, 1700K, 2200K, 2700K, 3000K

### Durée de vie des LEDs

L95B10 à 100 000h

### Durée de vie des LEDs



## AVANTAGES PRODUIT



Multiples optiques  
disponibles



Driver, plateau LED et  
verre remplaçables



Ouverture sans outil



## YOA COMATELEC

### Applications

Voiries, Circulations douces, Lotissements,  
Centres-ville, ZAC, Parkings

### Montage

Top de mât, latéral sur crosse,  
crosse décorative dédiée

### Matériaux

Fonte d'Aluminium, Verre

### Protection

IP66 / IK10

### Températures de couleurs

Ambre, 1700K, 2200K, 2700K, 3000K

### Durée de vie des LEDs

L90B10 à 100 000h

### Indice de Maintenabilité



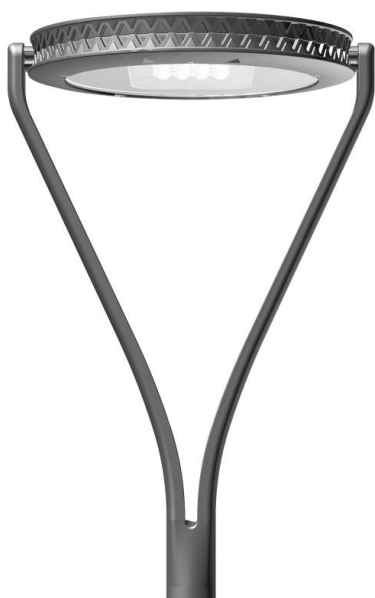
## AVANTAGES PRODUIT



Multiples optiques  
disponibles



Driver, plateau LED et  
verre remplaçables



### Applications

Voiries, Circulations douces, Lotissements,  
Centres-ville, ZAC, Parkings

### Montage

Top de mât, latéral sur crosse, suspendue,  
crosse décorative dédiée

### Matériaux

Fonte d'aluminium, polycarbonate

### Protection

IP66 / IK09

### Températures de couleurs

2200K, 2400K, 2700K, 3000K

### Durée de vie des LEDs

L90B10 à 100 000h

### Indice de Maintenabilité



## AVANTAGES PRODUIT



Multiples optiques  
disponibles



Assemblage en France



Ouverture sans outil



Driver, plateau LED et verre  
remplaçables



Efficacité élevée



## ARO RAGNI



### Applications

Voiries, Lotissements, Centres-ville

### Montage

Top de mât, latéral sur crosse, crosse décorative dédiée

### Matériaux

Fonte d'aluminium, verre

### Protection

IP66 / IK08

### Températures de couleurs

2200K, 2700K, 3000K

### Durée de vie des LEDs

L85B10 à 100 000h

### Indice de Maintenabilité



## AVANTAGES PRODUIT



Driver, plateau LED et verre remplaçables



Assemblage en France



Ouverture sans outil



# CITYSOUL

PHILIPS

## Applications

Voiries, Circulations douces, Lotissements, Centres-ville, ZAC, Parkings

## Montage

Top de mât, latéral sur crosse, crosse décorative dédiée

## Matériaux

Fonte d'aluminium, verre

## Indice de Maintenabilité



## Protection

IP66 / IK08

## Températures de couleurs

1000K, 1800K, 2000K, 2200K, 2700K, 3000K

## Durée de vie des LEDs

L97B10 à 100 000h



## AVANTAGES PRODUIT



Driver, plateau LED et verre remplaçables



Efficacité élevée



Multiplés optiques disponibles



## TEOS ROHL

### Applications

Voiries, Centres-ville, ZAC, Parkings

### Montage

Top de mât, latéral sur crosse, crosse décorative dédiée

### Matériaux

Fonte d'aluminium, verre

### Indice de Maintenabilité



### Protection

IP66 / IK09

### Températures de couleurs

Ambre, 2200K, 2700K, 3000K

### Durée de vie des LEDs

L95B10 à 100 000h

## AVANTAGES PRODUIT



Driver, plateau LED et verre remplaçables



Assemblage en France



Multiples optiques disponibles



Ouverture sans outil



# AVANZA

## SELUX

### Applications

Voiries, Centres-ville, ZAC, Parkings

### Montage

Top de mât, latéral via accessoire dédié

### Matériaux

Fonte d'aluminium, verre

### Protection

IP66 / IK10

### Températures de couleurs

2700K, 3000K

### Durée de vie des LEDs

L80B10 à 100 000h

### Indice de Maintenabilité



## AVANTAGES PRODUIT



Ouverture sans outil



Driver, plateau LED et verre remplaçables



## YLOO SELUX

### Applications

Voiries, Circulations douces, Lotissements, Centres-ville, ZAC, Parkings

### Montage

Top de mât, latéral sur crosse, suspendue

### Matériaux

Fonte d'aluminium, verre ou Polycarbonate

### Protection

IP66 / IK08

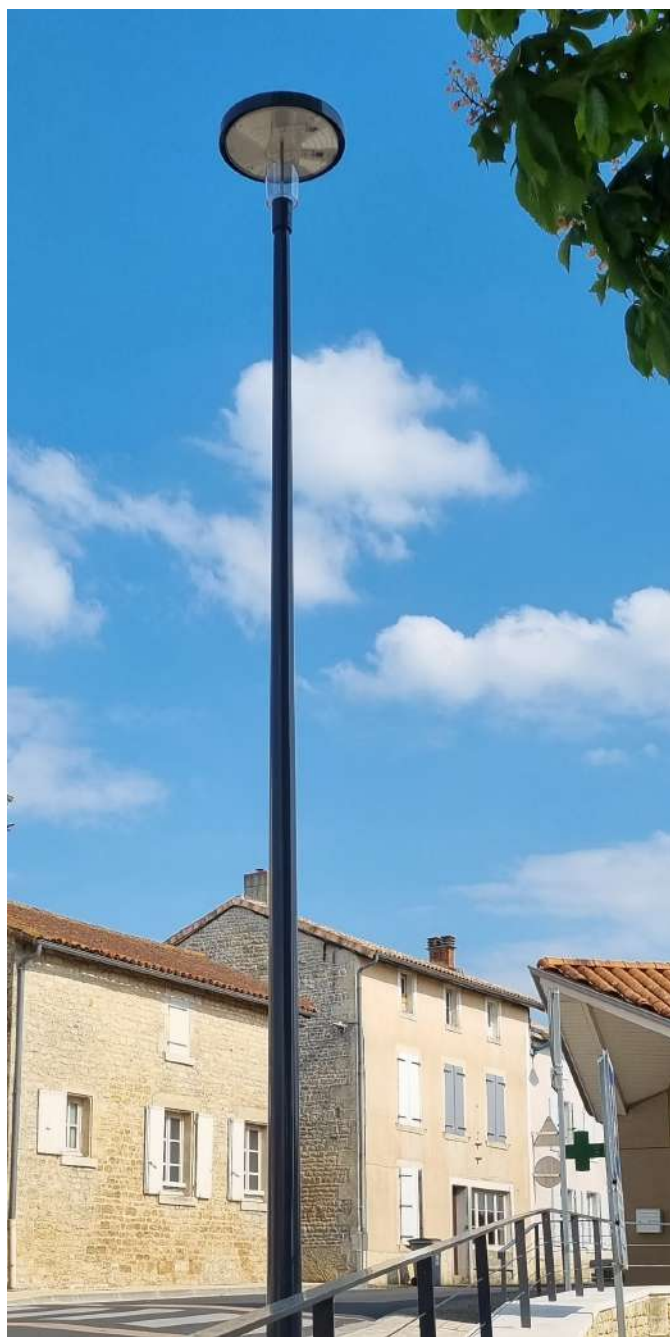
### Températures de couleurs

2200K, 2700K, 3000K

### Durée de vie des LEDs

L90B10 à 100 000h

### Indice de Maintenabilité



## AVANTAGES PRODUIT



Multiples optiques disponibles



Assemblage en France



Driver, plateau LED et verre remplaçables



# URBA

## THORN

### Applications

Voiries, Centres-ville, ZAC, Parkings

### Montage

Top de mât, latéral sur crosse

### Matériaux

Fonte d'aluminium, verre

### Indice de Maintenabilité



### Protection

IP66 / IK10

### Températures de couleurs

2200K, 2700K, 3000K

### Durée de vie des LEDs

L90B10 à 100 000h



## AVANTAGES PRODUIT



Multiples optiques disponibles



Assemblage en France



Ouverture sans outil



Efficacité élevée

## DYANA THORN

### Applications

Voiries, Circulations douces, Lotissements, Centres-ville, ZAC, Parkings

### Montage

Latéral sur crosse

### Matériaux

Fonte d'aluminium, verre

### Protection

IP66 / IK10

### Températures de couleurs

2200K, 2700K, 3000K

### Durée de vie des LEDs

L90B10 à 100 000h

### Indice de Maintenabilité



## AVANTAGES PRODUIT



Multiples optiques disponibles



Assemblage en France



Ouverture sans outil



Efficacité élevée

# RFL

## WE-EF

### Applications

Voiries, Circulations douces, Lotissements,  
Centres-ville, ZAC, Parkings

### Montage

Latéral

### Matériaux

Fonte d'aluminium, verre

### Indice de Maintenabilité



### Protection

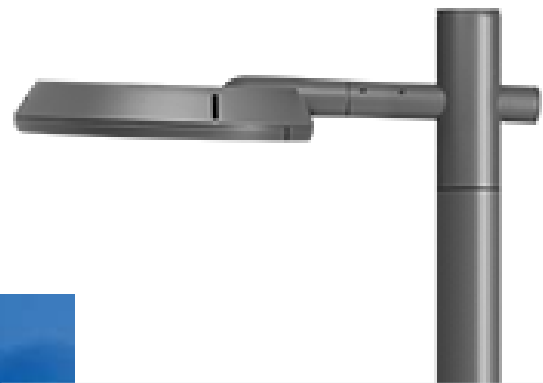
IP66 / IK07

### Températures de couleurs

2200K, 2700K, 3000K

### Durée de vie des LEDs

L85B20 à 100 000h



## AVANTAGES PRODUIT



Multiples optiques  
disponibles



Assemblage en France



Ouverture sans outil



Driver, plateau LED et  
verre remplaçables



## VFL WE-EF

### Applications

Voiries, Circulations douces, Lotissements, Centres-ville, ZAC, Parkings

### Montage

Top de mât, latéral sur crosse

### Matériaux

Fonte d'aluminium, Polycarbonate

### Protection

IP66 / IK08

### Températures de couleurs

2200K, 2700K, 3000K

### Durée de vie des LEDs

L85B20 à 100 000h

### Indice de Maintenabilité



## AVANTAGES PRODUIT



Multiples optiques disponibles



Fabrication et assemblage en France



Driver, plateau LED et verre remplaçables

# EVO ODO KAA

## WE-EF



### Applications

Voiries, Lotissements, Centres-ville, ZAC, Parkings

### Montage

Top de mât, latéral sur crosse, crosse décorative dédiée

### Matériaux

Fonte d'aluminium, silicone

### Protection

IP66 / IK08

### Températures de couleurs

2200K, 2700K, 3000K

### Durée de vie des LEDs

L80B10 à 100 000h

### Indice de Maintenabilité



## AVANTAGES PRODUIT



Fabrication et  
assemblage en France



Driver, plateau LED et  
verre remplaçables





## LINK ECLATEC

### Applications

Centres-Ville, Bourgs, Lotissements,  
Circulations douces, Parcs, Places

### Montage

Top de mât

### Matériaux

Fonte d'aluminium, Polycarbonate

### Protection

IP66/IK10

### Températures de couleurs

2200K, 2400K, 2700K, 3000K

### Durée de vie des LEDs

L90B10 à 100 000h

### Indice de Maintenabilité



## AVANTAGES PRODUIT



Multiples optiques  
disponibles



Assemblage en France



Ouverture sans outil



Driver, plateau LED et  
verre remplaçables



Efficacité élevée





# CITYCHARM CORDOBA

PHILIPS

## Applications

Centres-Ville, Bourgs, Lotissements,  
Circulations douces, Parcs, Places

## Montage

Portée

## Matériaux

Fonte d'aluminium, Polycarbonate

## Protection

IP66 / IK10

## Températures de couleurs

2200K, 2700K, 3000K

## Durée de vie des LEDs

L98B10 à 100 000h

## Indice de Maintenabilité



## AVANTAGE PRODUIT



Driver, plateau LED et  
verre remplaçables



## CIRKO

### RAGNI

#### Applications

Centres-Ville, Bourgs, Lotissements, Circulations douces, Parcs, Places

#### Montage

Top de mât, latéral sur crosse, crosse décorative dédiée

#### Matériaux

Fonte d'aluminium, verre

#### Protection

IP66 / IK08

#### Températures de couleurs

2200K, 2700K, 3000K

#### Durée de vie des LEDs

L85B10 à 100 000h

#### Indice de Maintenabilité



### AVANTAGES PRODUIT



Assemblage en France



Driver, plateau LED et verre remplaçables

# VASCO

## ROHL



### AVANTAGES PRODUIT



Multiples optiques disponibles



Assemblage en France



Driver, plateau LED et verre remplaçables

#### Applications

Centres-Ville, Bourgs, Lotissements, Circulations douces, Parcs, Places

#### Montage

Portée

#### Matériaux

Fonte d'aluminium, polycarbonate

#### Protection

IP66 / IK10

#### Températures de couleurs

Ambre, 2200K, 2700K, 3000K

#### Durée de vie des LEDs

L95B10 à 100 000h

#### Indice de Maintenabilité



## CARO ROHL

### Applications

Voiries, Centres-Ville, Bourgs, Lotissements,  
Circulations douces, Parcs, Places

### Montage

Top de mât, latéral sur crosse, crosse  
décorative dédiée, suspendue

### Matériaux

Fonte d'aluminium, Verre

### Indice de Maintenabilité



### Protection

IP66 / IK08

### Températures de couleurs

Ambre, 2200K, 2700K, 3000K

### Durée de vie des LEDs

L95B10 à 100 000h



## AVANTAGES PRODUIT



Multiples optiques  
disponibles



Assemblage en France



Driver, plateau LED et  
verre remplaçables

# PLURIO THORN

## Applications

Centres-Ville, Bourgs, Lotissements,  
Circulations douces, Parcs, Places

## Montage

Top de mât

## Matériaux

Fonte d'aluminium, Polycarbonate

## Protection

IP66 / IK08

## Températures de couleurs

2200K, 2700K, 3000K

## Durée de vie des LEDs

L90B10 à 100 000h

## Indice de Maintenabilité



## AVANTAGES PRODUIT



Assemblage en France



Driver, plateau LED et  
verre remplaçables



## FLOW THORN

### Applications

Voiries, Centres-Ville, Bourgs, Lotissements,  
Circulations douces, Parcs, Places

### Montage

Top de mât, latéral avec accessoire dédié

### Matériaux

Fonte d'aluminium, verre

### Indice de Maintenabilité



### Protection

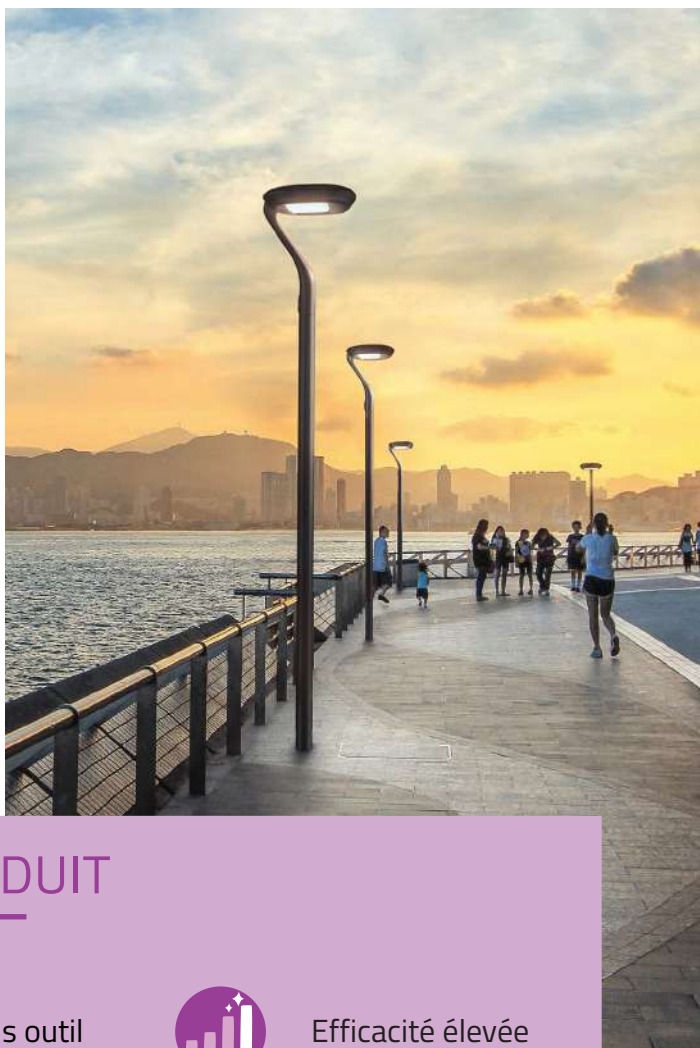
IP66 / IK10

### Températures de couleurs

2200K, 2700K, 3000K

### Durée de vie des LEDs

L85B10 à 100 000h



## AVANTAGES PRODUIT



Assemblage en France



Ouverture sans outil



Efficacité élevée



Multiples optiques disponibles



Driver, plateau LED et verre remplaçables

# URBA DECO

## THORN

### Applications

Centres-Ville, Bourgs, Lotissements,  
Circulations douces, Parcs, Places

### Montage

Top crosse décorative, suspendue

### Matériaux

Fonte d'aluminium, verre

### Protection

IP66 / IK10

### Températures de couleurs

2200K, 2700K, 3000K

### Durée de vie des LEDs

L90B10 à 100 000h

### Indice de Maintenabilité



## AVANTAGES PRODUIT



Multiples optiques  
disponibles



Assemblage en France



Ouverture sans outil



Driver, plateau LED et  
verre remplaçables



Efficacité élevée









# STYLAGÉ

## COMATELEC

### Applications

Centres-Ville, Bourgs, Lotissements, Zones à fortes exigences environnementales

### Montage

Portée, suspendue

### Matériaux

Fonte d'aluminium, Verre

### Indice de Maintenabilité



### Protection

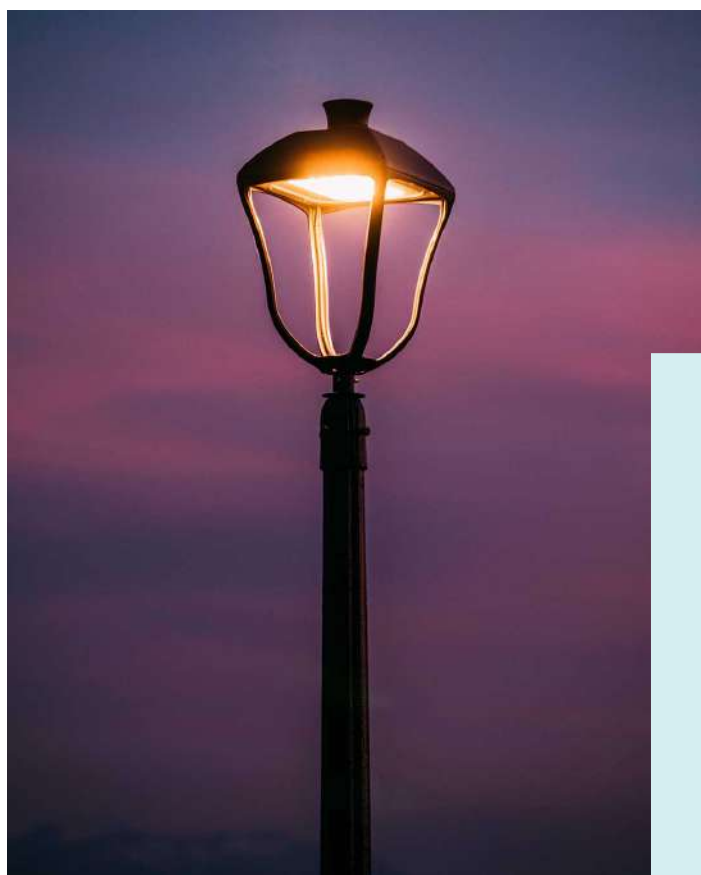
IP66 / IK08

### Températures de couleurs

Ambre, 1700K, 2200K, 2700K, 3000K

### Durée de vie des LEDs

L90B10 à 100 000h



## AVANTAGES PRODUIT



Multiples optiques disponibles



Driver, plateau LED et verre remplaçables



Efficacité élevée

# STANZA

GHM

## Applications

Centres-Ville, Bourgs, Lotissements,  
Zones à fortes exigences environnementales

## Montage

Portée, suspendue

## Matériaux

Fonte d'aluminium, Polycarbonate, Verre

## Protection

IP66 / IK10

## Températures de couleurs

2200K, 2400K, 2700K, 3000K

## Durée de vie des LEDs

L90B10 à 100 000h

## Indice de Maintenabilité



## AVANTAGES PRODUIT



Assemblage en France



Multiples optiques  
disponibles



Driver, plateau LED et  
verre remplaçables



Efficacité élevée



# CLASSIC STREET

## PHILIPS

### Applications

Centres-Ville, Bourgs, Lotissements, Zones à fortes exigences environnementales

### Montage

Portée, suspendue

### Matériaux

Fonte d'aluminium, Verre

### Protection

IP66 / IK08

### Températures de couleurs

1000K, 1800K, 2000K, 2200K, 2700K, 3000K

### Durée de vie des LEDs

L97B10 à 100 000h

### Indice de Maintenabilité



© bakutis.pl



## AVANTAGES PRODUIT



Multiples optiques disponibles



Efficacité élevée



Driver, plateau LED et verre remplaçables

# MONTMARTRE

## LENZI

### Applications

Centres-Ville, Bourgs, Lotissements,  
Zones à fortes exigences environnementales

### Montage

Portée, suspendue

### Matériaux

Acier inoxydable, cuivre ou laiton,  
PC ou verre

### Protection

IP65 / IK10

### Températures de couleurs

2200K, 2700K, 3000K

### Durée de vie des LEDs

L90B10 à 100 000h

### Indice de Maintenabilité



## AVANTAGES PRODUIT



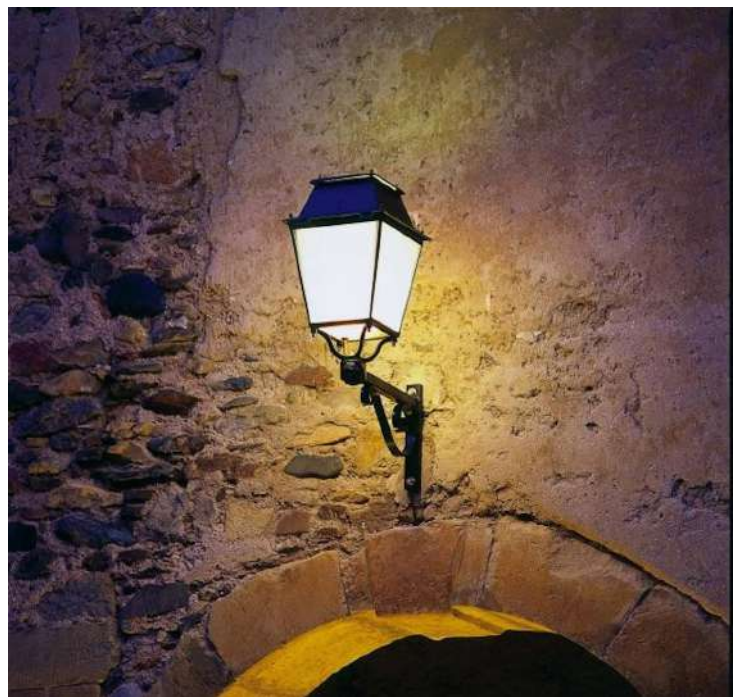
Fabrication et  
assemblage en France



Ouverture sans outil



Driver, plateau LED et  
verre remplaçables



# VENCE

## RAGNI

### Applications

Centres-Ville, Bourgs, Lotissements,  
Zones à fortes exigences environnementales

### Montage

Portée, suspendue

### Matériaux

Acier inoxydable, Cuivre ou Laiton, PC ou Verre

### Indice de Maintenabilité



### Protection

IP66 / IK08

### Températures de couleurs

2200K, 2700K, 3000K

### Durée de vie des LEDs

L85B10 à 100 000h



## AVANTAGES PRODUIT



Fabrication et  
assemblage en France



Ouverture sans outil



Driver, plateau LED et  
verre remplaçables

# EMBLEME

## RAGNI

### Applications

Centres-Ville, Bourgs, Lotissements,  
Zones à fortes exigences environnementales

### Montage

Portée, suspendue

### Matériaux

Fonte d'aluminium, verre

### Protection

IP66 / IK08

### Températures de couleurs

2200K, 2700K, 3000K

### Durée de vie des LEDs

L85B10 à 100 000h

### Indice de Maintenabilité



## AVANTAGES PRODUIT



Assemblage en France



Ouverture sans outil



Driver, plateau LED et  
verre remplaçables









# SMARTLIGHT

## FONROCHE LIGHTING

### Applications

Abris-bus, traversées de voiries,  
zones distantes du réseau

### Montage

Latéral sur crosse

### Matériaux

Fonte d'aluminium, verre

### Protection

IP67 / IK10

### Températures de couleurs

2700K, 3000K



## AVANTAGES PRODUIT



Assemblage en France



Driver, plateau LED et  
verre remplaçables

# COMBI / MULTI

## NOVEA ENERGIES

### Applications

Abris-bus, traversées de voiries,  
zones distantes du réseau

### Montage

Latéral sur crosse

### Matériaux

Fonte d'aluminium, verre

### Protection

IP66 / IK08

### Températures de couleurs

2200K, 2700K, 3000K

### Durée de vie des LEDs

L85B10 à 100 000h

### AVANTAGES PRODUIT



Assemblage en France



Driver, plateau LED et  
verre remplaçables



# TEO / VENGO

ECLATEC

## Applications

Circulations douces, Places, Parcs, Centres-ville

## Montage

Au sol

## Matériaux

Fonte d'aluminium, polycarbonate

## Protection

IP66 / IK10

## Températures de couleurs

2400K, 2700K, 3000K

## Durée de vie des LEDs

L90B10 à 100 000h



## AVANTAGES PRODUIT



Assemblage en France



Multiples optiques disponibles



Driver, plateau LED et verre remplaçables



Efficacité élevée



TEO



VENGO

# KIMO / DELTA / TEMPO

LAGO ADLIB

## Applications

Circulations douces, Places, Parcs,  
Centres-ville

## Montage

Au sol

## Matériaux

Fonderie d'aluminium, PMMA

## Protection

IP66 / IK10

## Températures de couleurs

2700K, 3000K



## AVANTAGES PRODUIT



Fabrication et  
assemblage en France



# NOTCH

## SELUX

### Applications

Circulations douces, Places, Parcs,  
Centres-ville

### Montage

Au sol

### Matériaux

Fonte d'aluminium, polycarbonate

### Protection

IP66 / IK10

### Températures de couleurs

2700K, 3000K



# SEVEN / ONE

TMC INNOVATION

## Applications

Circulations douces, Places, Parcs,  
Centres-ville

## Montage

Au sol

## Matériaux

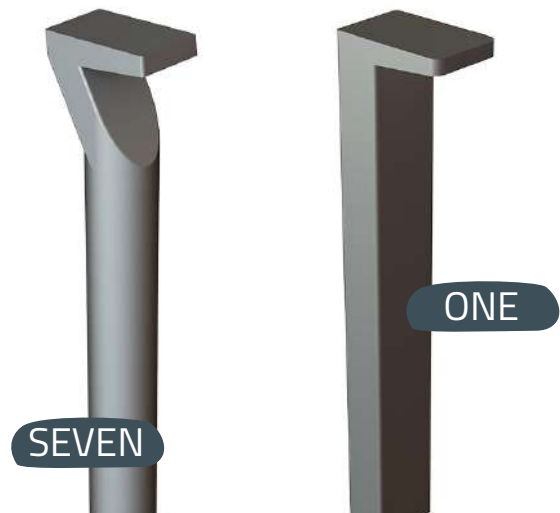
Acier galvanisé

## Protection

IP65 / IK10

## Températures de couleurs

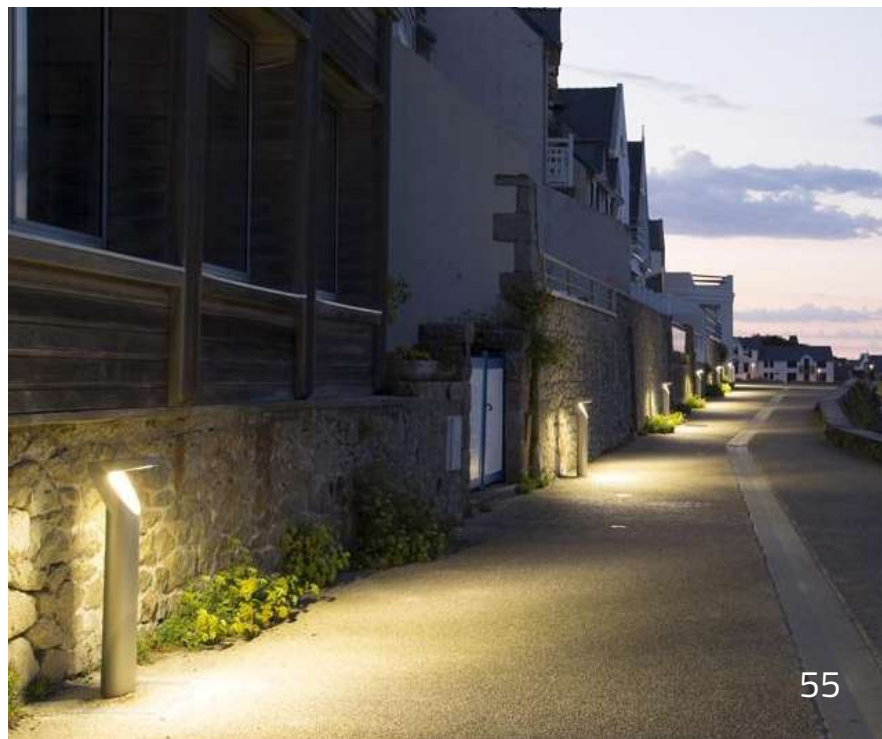
2200K, 2700K, 3000K



## AVANTAGES PRODUIT



Fabrication et  
assemblage en France



# MONOFLOOD

MEYER

## Applications

Places, Centres-ville

## Montage

Sur façade, sur mât

## Matériaux

Fonte d'aluminium, verre

## Protection

IP67 / IK10

## Températures de couleurs

3000K

## Durée de vie des LEDs

L90B10 à 100 000h



## AVANTAGES PRODUIT



Plusieurs optiques disponibles





## OLIVIO SELUX



### AVANTAGES PRODUIT



Multiples optiques disponibles



Efficacité élevée



Configurateur en ligne

### Applications

Places, Centres-ville

### Montage

Sur façade, sur mât

### Matériaux

Fonte d'aluminium, verre

### Protection

IP67 / IK08

### Températures de couleurs

2700K, 3000K

### Durée de vie des LEDs

L80B10 à 100 000h



# CONTRAST

## THORN

### Applications

Places, Centres-ville

### Montage

Sur façade, sur mât

### Matériaux

Fonte d'aluminium, verre

### Protection

IP66 / IK08

### Températures de couleurs

2200K, 2700K, 3000K

### Durée de vie des LEDs

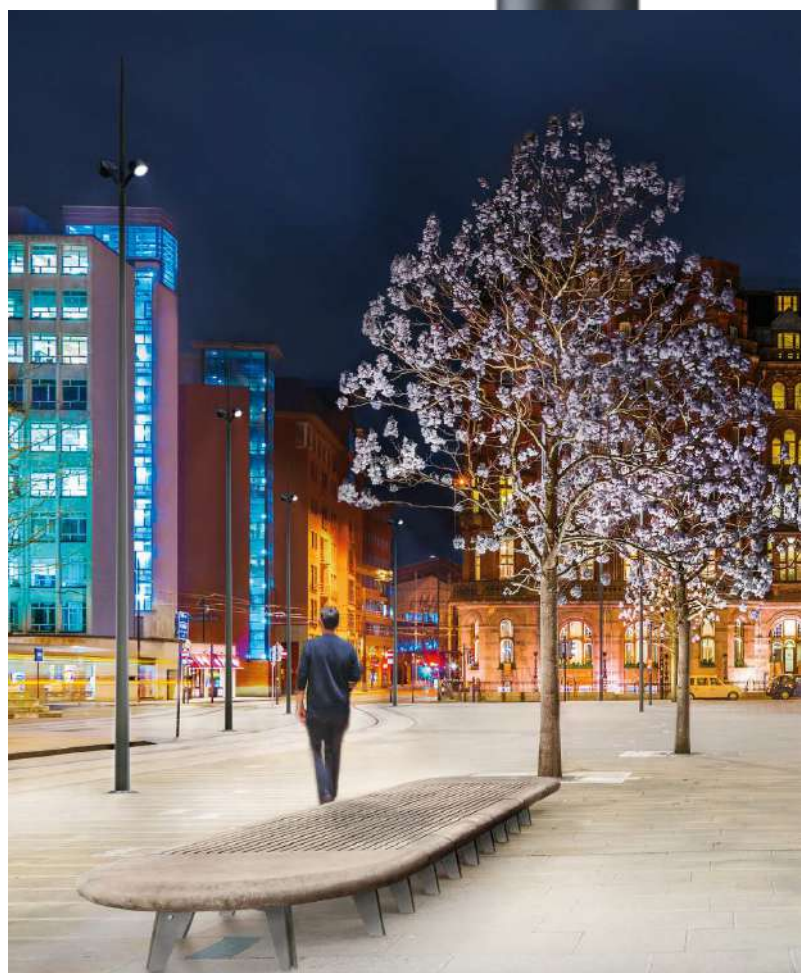
L80B10 à 50 000h



## AVANTAGES PRODUIT



Multiples optiques disponibles





# MÂTS STANDARDS

CYLINDRO-CONIQUES ET BI-SECTION



Mât  
cylindro-conique



Mât bi-section



Dlyce



Evasio



Pharos



Kom



Ship



Lunik



# MÂTS SPÉCIFIQUES

ALU, SUBLIMATION, BOIS, COURBES, AIGUILLE



Mât acier avec  
sublimations bois



Mât bois



Mât aiguille aluminium

# INSTALLATIONS SUR CROSSES

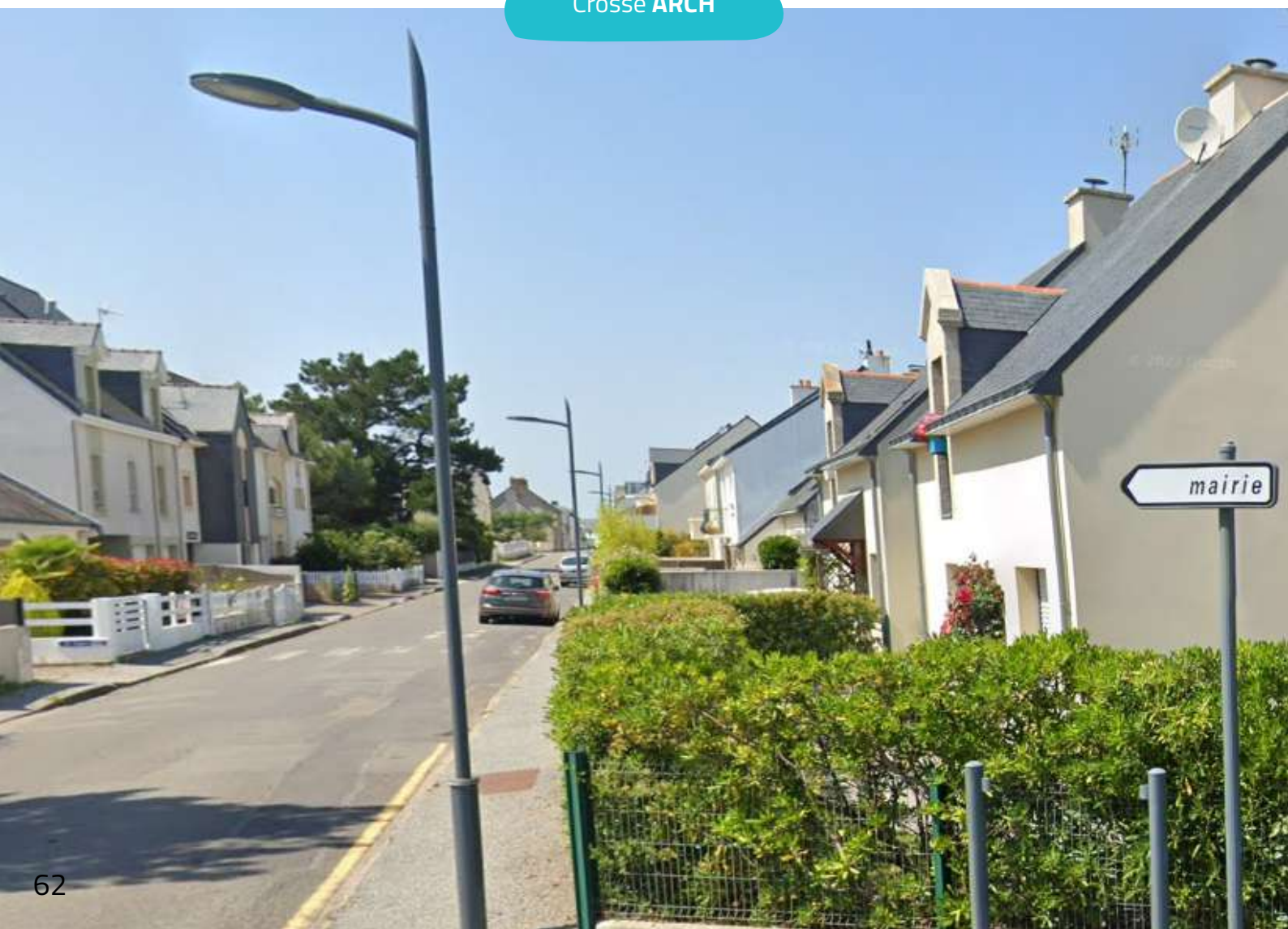


Crosse **URBA**



Crosse **940**

Crosse **ARCH**



# INSTALLATIONS SUR CROSSES



Crosse **VERTIA**



Mât **TOWER**



Console  
**GWERANN**

Crosse **THEMIS**



## HORLOGES ASTRONOMIQUES

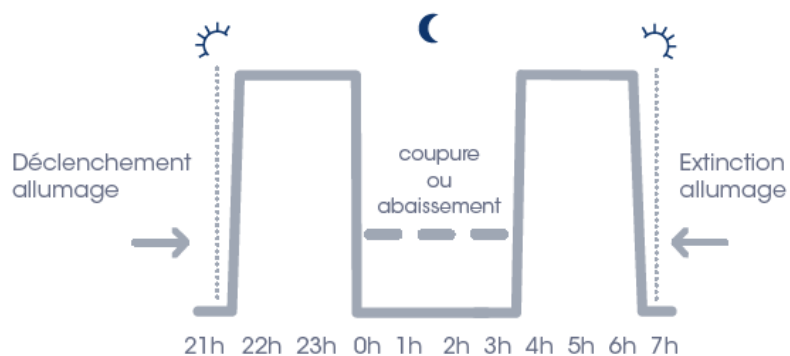
### RADIOLITE : SÉRIE 420/430 + BH GATE

#### Gestion et programmation de l'éclairage

Pour réduire les nuisances lumineuses, il existe différents outils dont l'**horloge astronomique**.

C'est organe est placé dans les armoires de commande. Grâce à leur **antenne GPS**, ces horloges sont précisément localisées.

Elles permettent de **programmer l'allumage et l'extinction** de l'éclairage, automatiquement en fonction des heures de lever et de coucher du soleil.



3G / 4G



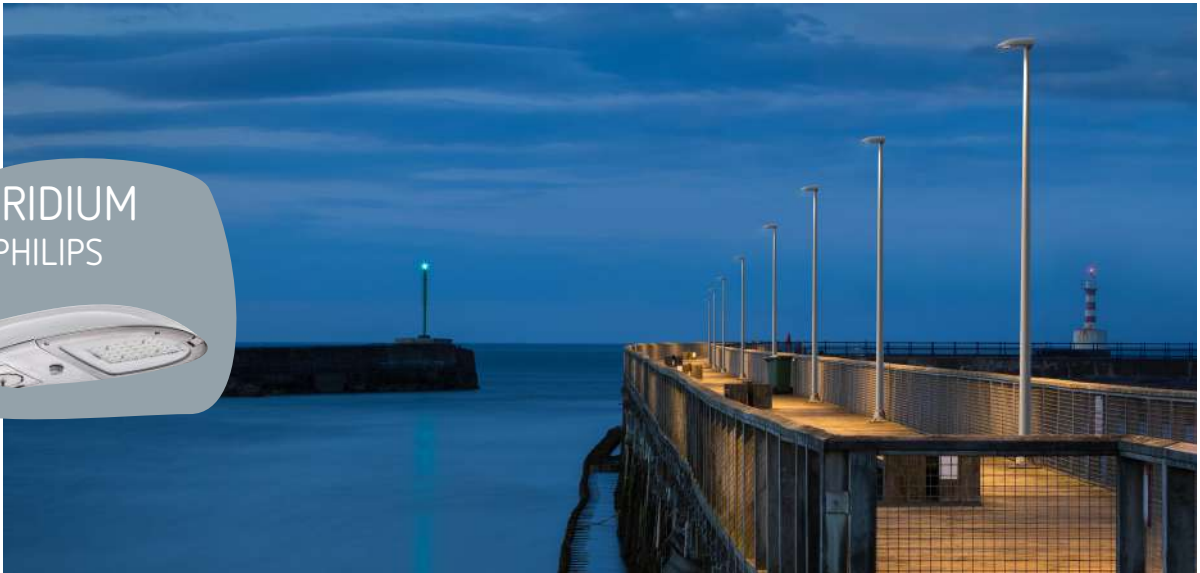
- Horloge de 4ème génération avec antenne,
- Paramétrage à distance pour décalage des horaires d'allumage grâce au réseau **LoRa** ou **3G/4G**,
- Information descendante uniquement, pas de remontées d'information





# MODÈLES DE CONTINUITÉ

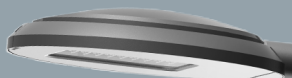
IRIDIUM  
PHILIPS



DISCERA  
SELUX



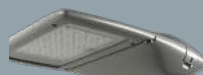
ATINIA SLIM  
RAGNI



ELIPT 45X 55X  
ECLATEC



AMPERA  
COMATELEC







territoire  
d'énergie

LOIRE-ATLANTIQUE